



Nouvelle Pousse
Okurayama

Nhà hàng ẩm thực Pháp đậm chất sáng tạo
Nouvelle Pousse Okurayama

Trung tâm đặt bàn nhà hàng
TEL: 011-518-6311

Thời gian hoạt động

Bữa trưa 11:30 ~ 14:30

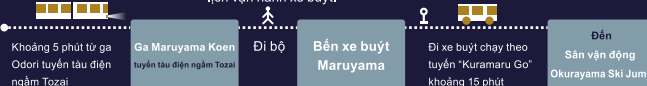
(Ngừng nhận gọi món sau 14:00)

Bữa tối 17:30 ~ 21:30

(Ngừng nhận gọi món sau 20:00)



Trường hợp đi tàu điện ngầm và xe buýt
Xưởng tàu tại ga "Maruyama Koen" tuyến tàu điện ngầm Tozai, sau đó đi xe buýt chạy theo tuyến "Kuramaru Go" từ bến xe buýt Maruyama trong khoảng 15 phút là đến "Sân vận động Okurayama Ski Jump".
*Vui lòng kiểm tra trang web xe buýt JR Hokkaido để biết thông tin chi tiết về lịch vận hành xe buýt.



Trường hợp đi ô tô (xe riêng), taxi
Khoảng 30 phút từ khu vực trung tâm Sapporo.



Cáp treo Đài quan sát Okurayama		Bảo tàng Thể vận hội Sapporo	
● Thời gian hoạt động		● Thời gian mở cửa	
Mùa hè (tháng 5 ~ tháng 10)	8:30 ~ 21:00	Mùa hè (tháng 5 ~ tháng 10)	9:00 ~ 18:00
Mùa đông (tháng 11 ~ tháng 4)	9:00 ~ 17:00	Mùa đông (tháng 11 ~ tháng 4)	9:30 ~ 17:00

*Có thể ngừng hoạt động khi thời tiết xấu hoặc thay đổi mà không báo trước. (Vui lòng kiểm tra trên trang web, v.v...)

Giảm giá cho set
Đang mở bán vé theo set ưu đãi gồm Cáp treo Đài quan sát Okurayama và Bảo tàng Thể vận hội Sapporo!!
Vé theo set (Cáp treo + Bảo tàng) Thông thường 1.600 yên → Giá giảm 1.200 yên

● Giá tiền trong () là mức giá giảm cho người cao tuổi từ 65 tuổi trở lên.			● Giá tiền trong () là mức giá giảm cho người cao tuổi từ 65 tuổi trở lên.		
	Người lớn	Trẻ em	Người lớn	Nhóm *Từ 15 người trở lên	
Khứ hồi	1.000 yên (800 yên)	500 yên	600 yên (450 yên)	540 yên	
Một chiều	500 yên	250 yên			

*Trẻ em là từ học sinh tiểu học trở xuống.
*Miễn phí vé cho 1 trẻ nhỏ (độ tuổi dưới cấp tiểu học) trên mỗi 1 người bảo hộ.
*Vui lòng xuất trình số chứng nhận hoặc giấy tờ có thể xác nhận độ tuổi.
*Nếu bạn cần hướng dẫn mô tả bằng tiếng cơ sở, vui lòng liên hệ với chúng tôi vào ngày trước đó.

SAPPORO Okurayama SKI JUMP STADIUM

1274 Miyanomori, Chuo-ku, Sapporo-shi, 064-0958
TEL: 011-641-8585 FAX: 011-641-8586

VIEWTIFUL SAPPORO
Okurayama
Sân vận động Okurayama Ski Jump, Sapporo
Tiếng Việt

ベトナム語



Tân tam đại dạ cảnh Nhật Bản Sapporo

Cảnh đêm ở thành phố Sapporo đã được công nhận là một trong Tân tam đại dạ cảnh Nhật Bản.



日本新三大夜景
(一社) 夜景観光コンベンションビューロー認定

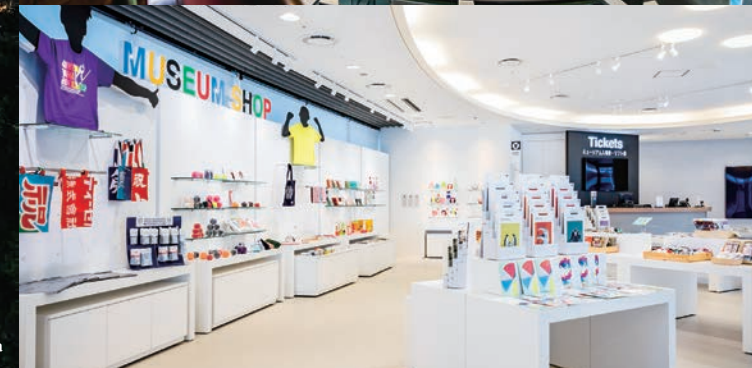


Cảnh đêm nhìn từ
Đài quan sát Okurayama

Khi đứng ở góc nhìn của vận động viên trượt tuyết nhảy xa, bạn sẽ bắt gặp một Sapporo với khung cảnh sống động hơn bao giờ hết.

Vẻ đẹp của thiên nhiên hùng vĩ qua bốn mùa cùng quang cảnh của thành phố lớn – Sapporo tạo nên cảnh sắc tráng lệ khắc sâu vào trong tâm trí.

Bạn nhất định đừng bỏ lỡ khung cảnh lộng lẫy, đẹp tuyệt vời này nhé!



Bảo tàng Thể vận hội Sapporo



Đến với bảo tàng, bạn có thể tìm hiểu về lịch sử và trải qua những cung bậc cảm xúc của Thể vận hội Sapporo. Tại “Góc cảm nhận và trải nghiệm” vốn được du khách ưa chuộng, bạn sẽ tự mình cảm nhận được tinh thần của các vận động viên. Ngoài ra nơi đây còn có Cửa hàng bảo tàng được xây kết hợp, là nơi bày bán các sản phẩm liên quan đến Thể vận hội, và cả các sản phẩm đa dạng khác, chẳng hạn như những tác phẩm của các nghệ sĩ ở Hokkaido. Đây là một cửa hàng chọn lọc mà nhiều người có thể đến và trải nghiệm.

TEL: 011-641-8585

Thời gian hoạt động

Bảo tàng Thể vận hội Sapporo Mùa hè 9:00 ~ 18:00 Mùa đông 9:30 ~ 17:00

Cửa hàng bảo tàng Mùa hè 8:30 ~ 20:30 Mùa đông 9:00 ~ 16:30